

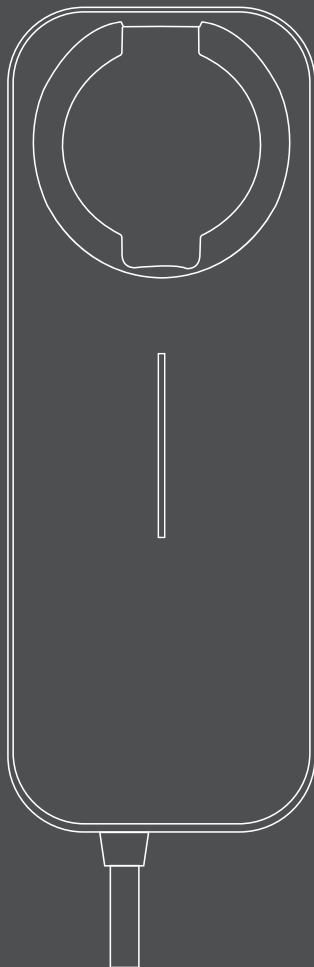


# מדריך למשתמש מקוצר

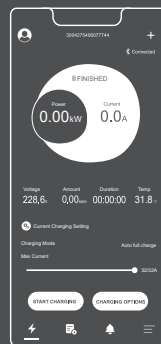
עמדת טעינה צמודת קיר

R-EV30-22KW-APP

סרקו  
לדף המוצר  
לפרטים



## APP



(מצב A - עם שקע)

# הורדה והתקנה



סרקו  
להורדת האפליקציה  
««



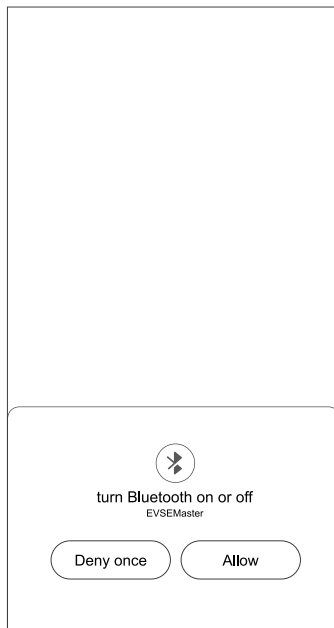
חפשו את 'EVSEMaster' ב- App Store



חפשו את 'EVSEMaster' ב- Google Play

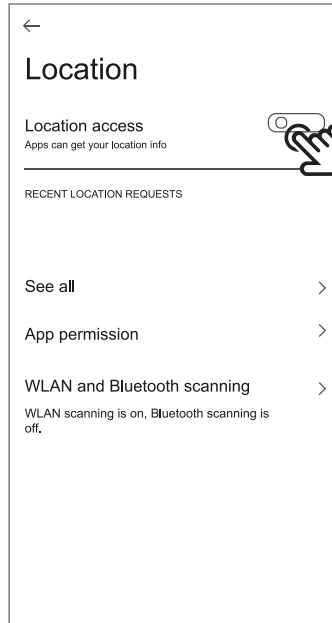
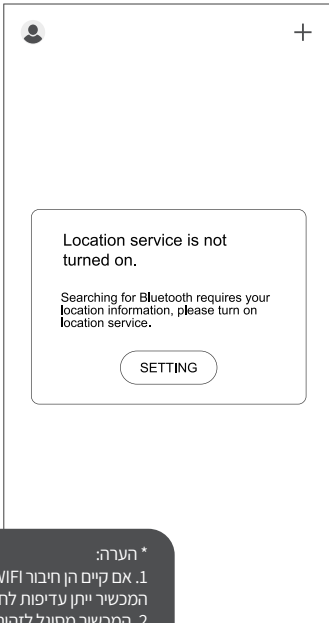
## מדריך להפעלת דף ה- Bluetooth

בעת חיפוש תחנות טעינה, אם ה- Bluetooth אינו מופעל,  
תתבקשו להפעיל את ה- Bluetooth



# מדריך להפעלת דף המיקום

בעת חיפוש תחנות טעינה, אם שרות המיקום אינו מופעל, תתבקשו להפעיל את הגישה למיקום

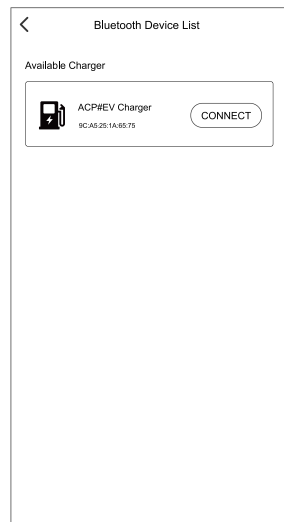
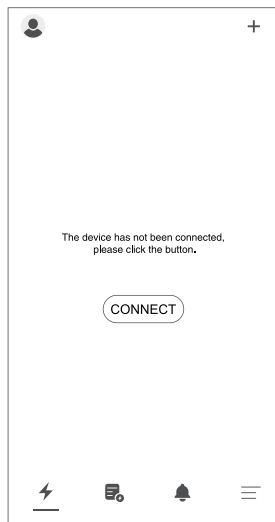
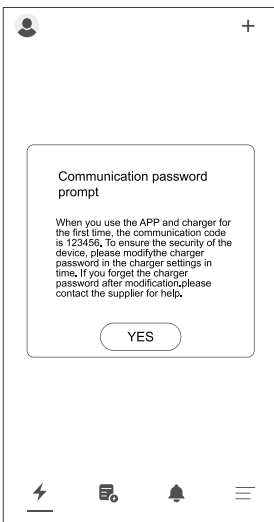


\* הערה:

1. אם קיים הן חיבור WIFI והן חיבור Bluetooth, המכשיר ייתן עדיפות לחיבור WIFI.
2. המכשיר מסוגל לזוהות רק רשתות WIFI 2.4G, אין להשתמש לחיבור ברשתות WIFI 5.0G

## חיבור ראשון

- שיטת חיבור ונושאים הדורשים תשומת לב:
1. לחיבור ראשוני יש להשתמש בחיבור ה-Bluetooth. לאחר סיום חיבור ה-Bluetooth, ניתן להגדיר את חיבור ה-WIFI באפליקציה.



## טעינה מותאמת אישית - טעינה בודדת

ישנם שלושה פרמטרים שניתן להגדיר עבור טעינה בודדת מותאמת אישית.

Customized Charging

SINGLE CHARGING REPEATED CHARGING

Delay

0h 24h

Charging Duration

0h 24h

Charging Amount

0kWh 100kWh

ENABLE

**1. עיכוב טעינה:** תזמון שעת תחילת הטעינה. העיכוב המרבי הוא ל-24 שעות מאוחר יותר

**2. זמן טעינה:** זמן הטעינה המרבי שלאחריו תחנת הטעינה תפסיק את הטעינה באופן אוטומטי

**3. עוצמת טעינה:** זמן הטעינה המרבי שלאחריו תחנת הטעינה תפסיק את הטעינה באופן אוטומטי.

## טעינה מותאמת אישית - טעינה תקופתית

ישנם ארבעה פרמטרים שניתן להגדיר עבור טעינה עם מחזור טעינה מותאם אישית.

Customized Charging

SINGLE CHARGING REPEATED CHARGING

Estimated start time 00:00 >

Estimated stop time 00:00 >

Charging duration 24:00 >

Repeat Please Choose >

Notes

1. When the stop time is earlier than the start time, it means the stop time is the time of the next day.  
2. The total delayed charging duration is no more than 24 hours.

ENABLE

**1. זמן תחילת מחזור:** הגדרת השעה בה תתחיל הטעינה.

**2. זמן החזרה על המחזור:** הגדרת הימים לחזרת המחזור הסובב. ניתן לבחור חלק ממנו או את כולו.

**3. זמן טעינה:** זמן הטעינה המרבי שלאחריו תחנת הטעינה תפסיק את הטעינה באופן אוטומטי.

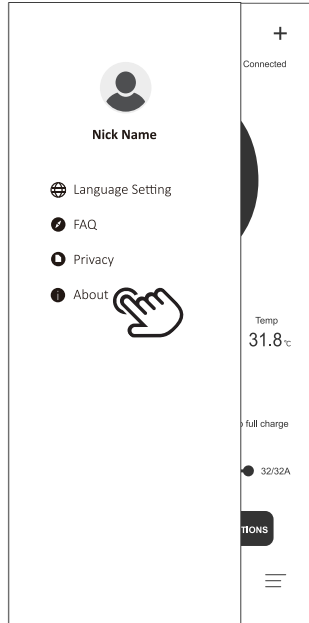
**4. הספק טעינה:** הספק הטעינה המרבי שלאחריו תחנת הטעינה תפסיק את הטעינה באופן אוטומטי.



סרקו  
לדף המוצר  
לפרטים  
<<<

## הגדרות משתמש

דף הגדרות המשתמש מכיל כינוי, ערכת שפה, שאלות נפוצות ועוד.



## טעינת רשומות - הרשומות שלי

Start date	Amount	Duration	User
2020-11-24 09:20:10	20kWh	0.2m	666247
2020-11-24 09:20:10	20kWh	0.2m	666247
2020-11-24 09:20:10	20kWh	0.2m	666247
2020-11-24 09:20:10	20kWh	0.2m	666247

**1. הרשומות שלי:** רשומות הטעינה שיופיעו באפליקציה תהיינה רק של המשתמש בלבד.

**2. כלל הרשומות:** נתוני כל רשומות הטעינה בתחנת הטעינה.

**3. נתוני טעינה סטטיסטיים:** ניתן לספור את זמן הטעינה ואת הספק הטעינה החדשית והיומית ולהציג בגרף עמודות

**4. רשומה עם לחצן מחיקה:** הרשומה המאוחסנת באפליקציה לנייד תימחק ואילו הרשומה בעמדת הטעינה לא תימחק

**5. לחצן סנכרון רשומות:** כאשר יש לסנכרן בין רשומות הטלפון הנייד ואלו של עמדת הטעינה, ניתן ללחוץ על לחצן זה לסינכרון הדורש פרק זמן מסוים.

**6. לחצן העברת רשומות:** מפיק רשומות לקובץ ומעבירן לתוכנות אחרות באמצעות שיתוף.

# הצגת תפקוד האפליקציה



ניתן לתעד את הגדרות משתני הטעינה באפליקציה, והנתונים שנקבעו ישמשו אוטומטית ביחס לכל משתנה טעינה

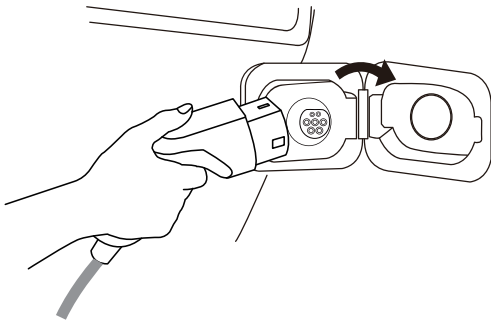
## שלושת משתני הטעינה העיקריים כוללים:

1. הגדרת עיכוב טעינה
2. הגדרת משך הטעינה
3. הגדרת הספק הטעינה המרבי

# הוראות שימוש (מצב A - עם שקע)

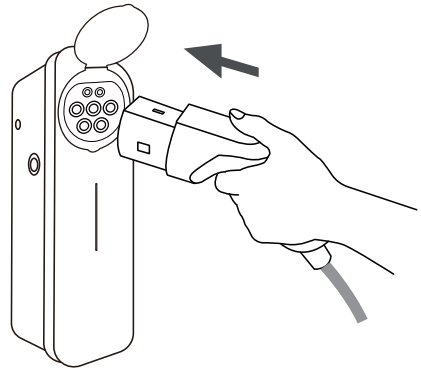
חבר את ה-EV ואת ה-wallbox  
עם כבל טעינת EV

2



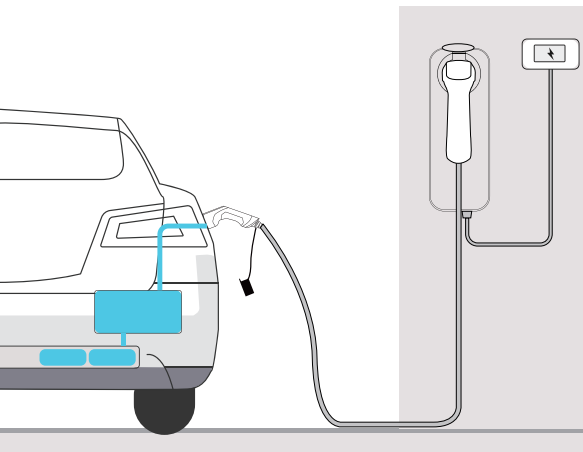
הכנס את התקע לשקע

1



תהנו מהטעינה!

4





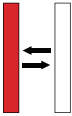


השתמש באפליקציה כדי  
להתחיל/להפסיק את הטעינה

3



# מצב תצוגת מסך

מצב מנותק	מצב מחובר	מצב טעינה	מצב סיום	מצב שגיאה
				
Light	Light(Green)	Rolling(Green)	Light(Green)	Flashing(Red)

## טבלת קודי תקלות FAULT CODE TABLE

מצב תצוגה	סיבה לכישלון	קוד תקלה
הבהוב פעם 1	שגיאת CP	קוד תקלה 1
הבהוב 5 פע'	זרם יתר	קוד תקלה 5
הבהוב 6 פע'	קצר	קוד תקלה 6
הבהוב 7 פע'	הגנה מפני דליפות	קוד תקלה 7
הבהוב 8\9 פע'	חיישן טמפרטורה 1-2 הגנה מפני טמפרטורת יתר	קוד תקלה 8\9
הבהוב 11 פע'	עצירת חירום	קוד תקלה 11

# אזהרת בטיחות

## שימו לב!

אי ציות להוראות הפעלה עלול לגרום לתוצאות חמורות. היצרן אינו נושא באחריות כלשהי לנזק שנגרם עקב התעלמות מהוראות הפעלה או אזהרות אחרות המסומנות על המכשיר. מתח גבוה, סכנת שריפה! אין להשתמש במכשיר אם המארז פגום או פתוח! מוצר זה אינו מתאים לשימוש על ידי אנשים עם נייודות מוגבלת, מוגבלויות חושיות או פסיכולוגיות ולחסרי ניסיון שימוש או מידה מסוימת של ידע.

## הוראות בטיחות חשובות - אזהרה!

- ▲ מוצר זה יותקן, יתוקן או יתוחזק אך ורק על ידי חשמלאים מורשים ובהתאם להנחיות הלאומיות ולהתקנים חשמליים. יש לפעל בהתאם לכל התקנות המקומיות, האזוריות והארציות הרלוונטיות להתקנים חשמליים.
- ▲ יש לבדוק באופן קבוע לאיתור נזק גלוי. אין להשתמש במוצר פגום.
- ▲ יש לוודא שכל התקני הבטיחות והחיבורים זמינים, מותקנים כהלכה וללא פגמים בכל עת, וכן שהם נבדקים באופן קבוע כדי להבטיח את פעולתם התקינה.
- ▲ יש לוודא שמתח הכניסה, התדר, מפסקי המעגל ותנאים אחרים של המכשיר תואמים את המפרט לפני הפעלת המכשיר. חשוב להקפיד על זרם האעינה המרבי המותר של החיבור.
- ▲ לפני הפעלת המכשיר יש לוודא שהמכשיר מוארק כהלכה, למניעת תאונות מיותרות. במקרה של התרחשות תקלת הארקה, ככל הנראה ישנה נשיאת מתח בכבל. יש לוודא היעדר מתח גבוה במערכת לפני בדיקת המכשיר.
- ▲ יש לבודד חלקי מתכת של הכלים השונים החשופים ללא צורך, כדי למנוע מגע ביניהם למסגרת המתכת העלול לגרום לקצר חשמלי.
- ▲ על מנת להבטיח את חיי השירות והפעולה היציבה של המכשיר יש לשמור על סביבת ההפעלה נקייה ככל האפשר וכל על טמפרטורה ולחות יציבים יחסית? אין להשתמש בתחנת הטעינה בסביבה דליקה או גדיף.
- ▲ יש להרחיק את כבל החשמל מהמשטח המחומם. אין למקם את כבל החשמל ברווח של בדלת הסגורה או למשוך אותו מקצוות ופינות חדות.
- ▲ אין להשתמש במכשיר כאשר החלק הפנימי של תקע הטעינה רטוב.
- ▲ אין לתקן או לשנות חלק באופן עצמאי בכל מצב.
- ▲ יש להרחיק ילדים מסביבת המכשיר ולהשיג היטב ממגע ידיהם במכשיר או חלקים ממנו, במיוחד מתחייבת אצבעות לחבר הטעינה כל עוד תקע החשמל הינו מחובר.
- ▲ המעגל אליו יש לחבר את המטען חייב להיות מחובר דרך מפסק הפחת.
- ▲ עמדת הטעינה לאחר ההתקנה תיבדק על ידי חשמלאי בודק בעל רישיון אשר יעביר ללקוח אסמכתא על בדיקתו. יש לשמור מסמך זה לכל פנייה לרוזנפלד בגין המוצר.

## הערה

אין להשתמש במכשיר למטרות אחרות כלשהן מלבד לטעינת רכב חשמלי. אין לנסות לפרק את המכשיר באופן עצמאי בשום אופן. אין אחריות על מוצר שנעשה בו תיקון וכיו"צ באופן עצמאי.